

Les conditions :

- Être motivé et avoir envie de s'engager dans une démarche de certification.
- L'A.C.I. Les Environneurs se charge des démarches administratives liées au CQP auprès des services concernés.
- Avoir un contrat de travail en cours au sein de l'association.

L'A.C.I. Les Environneurs vous propose :

Un accompagnement tout au long du CQP pour la constitution de votre dossier preuve et la mise en œuvre de période d'immersion en entreprise.

Objectifs du CQP :

- Acquérir des capacités et des compétences en situation de travail.
- S'inscrire dans un parcours d'insertion.
- Optimiser ses chances de retour à l'emploi.
- Bénéficier des partenariats établis par l'A.C.I. Les Environneurs avec des organismes de formation, des entreprises et des branches professionnelles.

**La clé de la réussite c'est vous,
si vous avez l'envie et la
détermination.**

**Soyez acteur de votre vie,
de votre avenir...**




Les Environneurs



L'association Les Environneurs est agréée par l'organisme certificateur pour mettre en œuvre le CQP

Association LES ENVIRONNEURS

3, rue de la Charmille
Z.A. les Eyssagnières
05000 GAP

0 805 69 61 19

app. pré. gratuit. ch. pers. un. poste fixe

Téléphone : 04.92.52.40.44

Télécopie : 09.72.12.53.24

Messagerie : chantier.insertion@lesenvironneurs.fr

Date de création du document : mai 2013—Version 05/2013/B



**Le Certificat de
Qualification Professionnelle**

**« SALARIÉ POLYVALENT »
(CQP SP)**

SAVOIRS DE BASE

**COMPORTEMENT ATTENDU EN
ENTREPRISE**

COMPETENCES TECHNIQUES

1ère démarche de qualification



Cette action est cofinancée par
l'Union Européenne

Le CQP s'appuie sur 4 modules de formation

En lien avec la production, l'accompagnement et la formation

Cadre général :

Niveau : V

Durée : de 150 à 400 heures selon vos besoins.

Période de professionnalisation : 12 à 24 mois en fonction du contrat de travail

Organisation : 4 modules distincts et complémentaires.

Alternance : en situation de production, en salle et par périodes d'immersion en entreprise.

Basé sur : le livret de suivi « compétences clés, comportements, savoir de base » et le référentiel technique d'un métier.

Organisme certificateur : CHANTIER ECOLE National

L'association Les Environneurs est agréée par CHANTIER ECOLE

La certification des compétences pour l'accès au CQP c'est :

- Une évaluation continue des capacités et des compétences identifiées en situation de production.
- La présentation d'un dossier preuve au jury et d'une épreuve en situation de production.
- Un entretien individuel

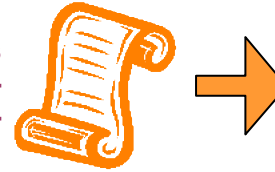
Financement :



Contenu :

Module ①

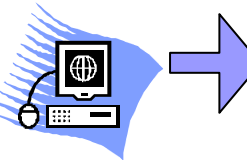
Acquisition de compétences clés (savoirs de base et comportements attendus en entreprise)



- Evaluation des compétences clés, comportements et savoirs de base.
- Développement des comportements attendus en entreprise
- Temps de formation en situation de production et en salle

Module ②

Utiliser les techniques de l'information et de la communication



- Evaluation des connaissances
- Découverte, initiation internet, perfectionnement
- Temps de formation en salle

Module ③

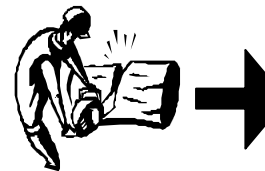
Développer la sécurité au travail



- Travail sur le plan de prévention des risques
- Formation initiale « Sauveteur Secouriste au Travail » et « Gestes & Postures »
- Temps de formation en situation de production et en salle

Module ④

Réaliser les tâches professionnelles d'un métier



- Evaluation technique en situation de production
- Développement des capacités professionnelles liées aux métiers pratiqués au sein de l'A.C.I. Les Environneurs
- Principalement en situation de production